



abastecedora
de

Materiales
M&M

ÍNDICE

Protección respiratoria	3
Protección visual.....	20
Protección auditiva.....	25
Protección de la cabeza.....	30
Protección de manos.....	35
Protección de los pies.....	49
Protección de cuerpo.....	53
Protección contra fuego.....	65
Protección contra caídas.....	70
Señalización.....	75
Equipos especiales.....	80



Protección respiratoria

Mascarilla 8210 plus

Uno de los respiradores desechables más usados en la industria, con la incorporación de bandas, fijadas al respirador con soldadura ultrasónica que lo hacen más cómodo



Mascarilla 8511



El modelo con válvula más popular ayuda a ofrecer protección contra terminadas partículas no derivadas del aceite. Es ideal para entornos de trabajo en los que hay altas temperaturas, humedad o tiempos de uso prolongados.

Mascarilla 8233

Respirador de alta eficiencia contra partículas, válvula de exhalación, clip nasal metálico para mayor ajuste y sello facial. Para trabajos de corte y vaciado de metales y exposición a plomo.



Mascarilla 8515



Es la opción económica para soldadores. Presenta la válvula 3M Cool Flow (Válvula de aire fresco), que ofrece mayor comodidad y frescura al usuarios.

Mascarilla 8512

Respirador contra humos de soldadura con válvula de exhalación, clip metálico y material retordante a la flama



Mascarilla 8514



Respirador contra humos de soldadura con carbón activo para niveles molestos de vapores orgánicos y ozono. Con válvula de exhalación.

Mascarilla 8246



Respirador contra partículas con carbon activado para niveles molestos de gases ácidos y clip metálico ajustable a la nariz.

Mascarilla 8576



Respirador contra partículas con carbón activado para niveles molestos de gases ácidos. Con válvula de exhalación y clip nasal en "M". Se puede usar con presencia de aceite.

Mascarilla 8240



Respirador contra partículas con o sin aceite, cómodo y ligero. Con clip metálico ajustable a la nariz que brinda un sello adecuado y un mayor ajuste. Ideal para pulido, barrido, embolsado y otros trabajos que se produce polvo.

Mascarilla 8247



Respirador contra partículas con carbon activado para niveles molestos de vapores orgánicos y clip metálico ajustable a la nariz.



Mascarilla 8577

Respirador contra partículas con carbon activado para niveles molestos de vapores orgánicos. Con válvula de exhalación y clip nasal en "M". Para trabajos de fundición y laboratorios.

Mascarilla 9010

Respirador plegable y ligero contra partículas, con clip de aluminio ajustable a la nariz que asegura un excelente sello. Ideal para áreas industriales.



Mascarilla 9210



Mascarilla 9211



Mascarilla 9332



Mascarilla 9312

Respiradores (9210,9211, 9312, 9332) plegables, ligeros, cómodos y prácticos. Su diseño de tres paneles asegura un buen sello y un mayor ajuste en la cara. Para trabajos que producen polvo.

Respiradores de cara completa y media cara serie 6000



Media cara 6200



Cara completa 6800

Los respiradores de la serie 6000, de material termoplástico, son ligeros, económicos, duraderos, cómodos y fácil de usar.

Aplicaciones sugeridas: Industrias de pintura, soldadura, trabajo con metales, etc.

Respiradores media cara serie 7500



Media cara 7501

Los respiradores "premium" de la serie 7500 de silicón son excepcionalmente cómodos, versátiles, durables y fácil de usar. Su válvula de exhalación facilita la respiración, reduce el calor la humedad dentro de la pieza facial.

Cuenta con piezas de reemplazo intercambiables.

Respiradores de cara completa serie 7000



Cara completa 7800S

Respiradores de silicón diseñados para adaptar los filtros 2000 y cartuchos Serie 6000. Con un sello facial doble silicón muy suave para mayor comodidad para el usuario. Además cuenta con seis correas que proveen un ajuste seguro.

Respirador Ultimate FX FF-400



Cara completa FF-401

Respirador ligero para actividades pesadas. Viene en tres tamaños para proporcionar un amplio rango de ajuste a los trabajadores, cuenta con un amplio campo de visión, es durable y resistente. Visor con Scotchgard resistente a pinturas y manchas.

RESPIRADORS SERIE 3200

Respirador de efectiva protección contra partículas y vapores orgánicos, económico, liviano y compacto, muy cómodo, para aplicaciones agrícolas.



3200: Para monocartucho con arnés drop down.



311LA: Con filtro mixto intercambiable, protección para polvos y vapores orgánicos 95%.

CARTUCHOS SERIE 6000



6001

Cartucho para vapores orgánicos.



6002

Cartucho para gases ácidos: cloro, cloruro de Hidrógeno y dióxido de azufre o dióxido de cloro o sulfuro de hidrógeno.



6003

Cartucho para ciertos vapores orgánicos y gases ácidos como: cloruro de hidrogeno, cloro y dióxido de azufre o sulfuro de hidrógeno.



6004

Cartucho para amoniaco y metilamina.



6005

Cartucho para formaldehído y ciertos vapores organicos.

CARTUCHOS SERIE 6000



6006

Cartucho universal multigases. Para ciertos vapores orgánicos y gases ácidos como: cloruro de hidrógeno, cloro y dióxido de azufre o sulfuro de hidrógeno o fluoruro de hidrógeno



6009

Cartucho para vapores de mercurio o gases de cloro.

FILTROS SERIE 2000 Y CARTUCHOS



2071

Filtro para partículas sólidas y líquidas con o sin aceite



2078

Filtro para partículas con carbón activo. Brinda protección contra el ozono y contra niveles molestos de vapores orgánicos y gases ácidos.



2091

Filtro HEPA de eficiencia para partículas solidas y liquidas con o sin aceite.



2096

Filtro para partículas con carbón activo para niveles molestos de gases ácidos



7093

Filtro HEPA de alta eficiencia para partículas o sin aceite. Cuenta con cubierta rectangular que brinda una mayor protección al filtro, ideal para altas temperaturas y aplicaciones con presencia de chispas.



7093C

Filtro / Cartucho contra ácido fluorhídrico y niveles molestos de vapores orgánicos: solventes, pinturas, etc. y gases ácidos: cloro, cloruro de hidrógeno, dióxido de cloro, etc. Para partículas con o sin aceite



5N11

Filtro para partículas sólidas y líquidas libres de aceite.



5P71

Filtro para partículas sólidas y líquidas con presencia de neblinas de aceite.



60921

Cartucho combinado para vapores orgánicos y filtro de alta eficiencia para partículas.



60922

Cartucho contra ciertos gases ácidos como: cloro, cloruro de hidrogeno y dióxido de cloro y contra partículas base aceite.



60923

Cartucho para voperes orgánicos: solventes, pintura,etc y gases ácidos: cloro, cloruro de hidrógeno, etc. y filtro de alta eficiencia para partículas.



60926

Multicartucho para ciertos vapores orgánicos y gases ácidos, también eficiente para partículas.



60929

Cartucho contra vapor de mercurio o gas cloro y partículas base de aceite.





FILTROS SERIE 2200

Brindan una respiración más fácil en trabajos duros de actividad física demandante.

*Aplicaciones:
minería, astilleros,
desmantelamiento de metales, etc.*



2291: Filtro avanzado P100 contra partículas.

2296: Filtro avanzado P100 contra partículas con alivio de olores molestos de gases ácidos.

2297: Filtro avanzado P100 contra partículas con alivio de olores molestos de vapores orgánicos.

ACCESORIOS



501

Retenedor de filtro para partículas

502

Adaptador de filtro 7093, 7093C y de la serie 2000 para partículas.



504

Toallitas sin alcohol para limpieza de respiradores, no dañan los materiales. Biodegradables

REFACCIONES

6281

Arnés diseñado para utilizarse con los respiradores de Media cara de la serie 6000.



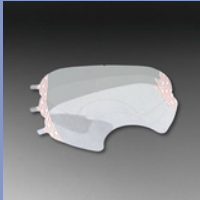
6897

Arnés de repuesto diseñado para usarse con los Respiradores de cara completa 6700, 6800 y 6900



7581

Arnés diseñado para los Respiradores de media cara de la serie 7500.



6885

Micas protectoras que ayudan para proteger el visor del respirador serie 6000 cara completa.

REFACCIONES

6898

Visor de repuesto para Serie 6000 cara completa.



6889

Válvula de exhalación de repuesto diseñada para usarse con los respiradores de la serie 6000.



6893

Válvula de inhalación de repuesto diseñada para usarse con los respiradores de la serie 6000.



7582

Válvula de inhalación, repuesto diseñado para los respiradores de media cara de la serie 7500.



REFACCIONES



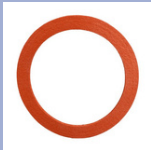
7583

Valvula de exhalación, repuesto diseñado para los Respiradores de media cara de la serie 7500



6895

Empaque para válvula de inhalación, diseñado para usarse con los respiradores de la serie 6000.



6896

Empaque para el adaptador central, repuesto diseñado para usarse con los respiradores de la serie 6000.



6881

Direccionador de aire DIN de repuesto para Serie 6000.

MASCARILLAS



MP-101

Diseñado para utilizarse en actividades donde se requiera protección contra polvos y partículas no tóxicas

RD-111

Mascarilla desechable, un guarda olores, buen ajuste al contorno de la cara, ideal para trabajos que se requiere asepsia.



MP-101



Respirador desechable N95 con capas de carbón activado, con válvula de exhalación puente nasal de aluminio y acojinamiento, Ideal para procesos de mantenimiento industrial, protección contra polvos y neblinas con o sin presencia de aceite.

MOLDEX 1100

Mascarilla diseñada para proteger al usuario, contra partículas mayores de 10 micras, otorga buena comodidad con la colocación.



CUBRE BOCA



Cubre boca desechable, de dos pliegues, con puente nasal de plástico, comodo y resistente.





Protección Visual



AL026 LENTE DE PROTECCION LATERAL



Lente de policarbonato con gran variedad de micas, soporte nasal, filtro UV y tratamiento antirayaduras.

**También con antiempañó*

AL012MR LENTE STEEL

Lente de policarbonato, mica tipo espejado, con tratamiento antiempañó y patillas tipo espátula, puente nasal universal, filtro UV y tratamiento antirayaduras



AL012IN LENTE STEEL

Lente de policarbonato, mica tipo espejado, con tratamiento antiempañó y patillas tipo espátula, puente nasal universal, filtro UV y tratamiento antirayaduras

LENTE NEMESIS

Las gafas de protección Jackson Safety Nemesis, son las ideales para proteger los ojos de las personas, contra riesgos mecánicos y de radiación; con comodidad y estilo. En tonos claro y obscuro.



LENTE IN-OUT

Lente tipo steel pro modelo AL-SP-0302. Aptos para trabajos en exteriores e interiores, diseñados para proteger contra impactos a alta y baja velocidad.



LENTE A700

Lente con armazón y mica claro antirrayaduras. Protección ocular económica y elegante con patillas deportivas para un ajuste moderno y cómodo.





Goggle UVEX S3960c

Diseño futurista de bajo perfil resistente a impactos y a salpicaduras de productos químicos. El lente tórico proporciona una óptica superior y una vista periférica. Cinta para la cabeza de ajuste rápido. Lente transparente, recubrimiento antiempañante Uvextreme

GOGGLE AL220



Fabricado en pvc y policarbonato, protección alto impacto, soporte nasal y filtro UV. Protege en riesgos mecánicos, proyección de partículas, polvo grueso y salpicaduras.

GAFAS SOLDADOR WW-1100S6



Lente con micas de cristal intercambiables, cómodo puente nasal, excelente sellado en el contorno de ojos, resiste a cambios de temperatura.

CARETA PARA SOLDADOR



Fabricada en polipropileno de alto impacto, ventanilla móvil para lente intercambiable y suspensión de ajuste por intervalos (tipo matraca)



Protección Auditiva

TAPÓN 1110



Cómodos tapones auditivos de espuma expandible, De forma cónica y lisa para adaptarse cómodamente a la mayoría de los canales auditivos.

TAPÓN REUSABLE

Tapones auditivos fabricados de silicona hipoalergénica, su diseño permite un sellado hermético, y por su forma puede utilizarse en periodos largos de tiempo con cordón.



SQ1004-HV

JAZZ BAND



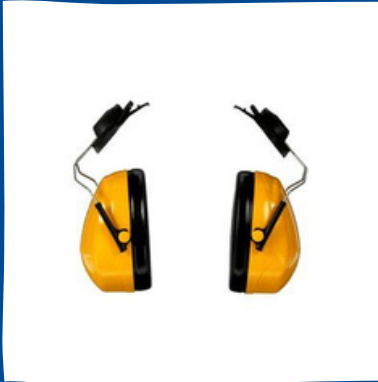
Protector auditivo con un estilo a la moda, es una alternativa a las conchas auditivas. Los suaves tapones de espuma presentan un recubrimiento AdB, que proporciona una atenuación máxima y los hace resistentes a la suciedad, pueden ser lavados y reusados.

OREJERAS H9A



Orejera 3M® Optime™ Serie 98 modelo H9A cuenta con diadema versátil y utilizan una banda de acero inoxidable para una fuerza constante y protección auditiva eficaz, con cojines de orejera ligeros con relleno de líquido/espuma.

OREJERAS H9P3E



La Orejera 3M® Optime™ Serie 98 modelo H9P3E se coloca sobre el casco con sujeción de montaje universal que se adapta a la mayoría de los cascos, está construida de acero inoxidable es resistente a la flexión y la deformación.

OREJERAS MSA XLS

Las Orejeras MSA XLS para montar en cachucha, están fabricadas por medio de inyección plástica y moldeada para ajustarse a la anatomía del usuario. Ofrecen un excelente nivel de atenuación y máximo espacio en el receptáculo para las orejas.



OREJERAS JYR-801

Orejera 3M® Optime™ Serie 98 modelo H9A cuenta con diadema versátil y utilizan una banda de acero inoxidable para una fuerza constante y protección auditiva eficaz, con cojines de oreja ligeros con relleno de líquido espuma.



OREJERAS QM24

Orejera multiposición con banda se puede ajustar para adaptarse a la cabeza, bajo la barbilla o detrás de la cabeza, diseño ultra ligero que ofrece comodidad durante todo el día, Índice de reducción de ruido: 25.





Protección De la Cabeza

CASCO PARA ALTURA



Casco de seguridad tipo II, clase "E" con suspensión resistente a más de 20,000 Volts, con espuma interior de poliestireno expandido (EPS) que ofrece características de aislamiento térmico, sistema con arnés de cuatro puntos de sujeción que va directamente al casco y reduce el riesgo de traumatismos craneoencefálicos.

CASCO 3M



Casco 3M de protección con cómoda suspensión tipo matraca de 4 puntos y almohadilla de confort para la frente. Disponible en varios colores.

CASCO INFRA



Casco Infra ajuste matraca, ajuste de 4 puntos, termoplástico, clase E, G y C. Disponible en varios colores.

CASCO MSA V-Gard®



Cascos de seguridad tipo cachucha MSA V-Gard®, consisten en una estructura de polietileno (concha) y un sistema de suspensión que juntos crean un sistema de protección.

Aplicaciones: Industria Química, Petroquímica, Industria en general, Petróleo, Construcción, Minería.

CASCO ALA ANCHA



Casco de ala ancha MSA están diseñados para proveer protección contra impactos (limitada) y penetración a la cabeza de los usuarios, así como a la tensión eléctrica.

CUBRENUCAS

Cubrenucas para casco, alta visibilidad, para cascos de visera regular y completa.



Protector facial con mica



Cabezal de polipropileno de alta densidad que ofrece mayor resistencia doble función ya que sirve como soporte para mica facial y como protección superior compatible con mica universal con suspensión tipo matraca de ajuste preciso y banda suave para absorber mejor la sudoración.

ACCESORIOS PARA CASCO



Adaptador para casco



Barbiquejo WW-1998



Barbiquejo WW-2000



Barbiquejo



Protección De Manos

GUANTE NITRILO



Guante de nitrilo de Bajo Módulo, con puño enrollado, color azul, ambidiestro, ideal para usos generales y de laboratorio.

GUANTE NITRI-SOLVE

Guante de nitrilo sin refuerzo. Protege contra la abrasión, perforación, cortes y enganches con resistencia a solventes.



GUANTE LATEX



Guante látex natural, ideal para trabajos donde se requiere maniobrabilidad y tacto con palma antiderrapante.

GUANTE DIELECTRICO

Guante aislantes para usos eléctricos fabricados de compuesto de alta calidad derivado del CIS-I-4-poliisopreno.

Es recomendado para uso de conexión en circuitos



GUANTE DE ASBESTO



Guante de tela de asbesto, acabado vulcanizado. Ideal para la protección conytra metales calientes: acero, cobre, zamac, etc.

GUANTE ALUMINIZADO TOTAL



Guante de kevlar/ fibra de vidrio, recubrimiento aluminizado, con forro interior de lona.
Ideal para el uso en hornos y donde hay calor radiante intenso.

GUANTE ALUMINIZADO CON CARNAZA



Guante de kevlar/ fibra de vidrio, recubrimiento aluminizado, con palma y medio puño de carnaza ideal para la protección contra el calor radiante.

GUANTE SERIE ILP

ILPG10



ILPG7C



Guante de piel o carnaza para usarse con guante dieléctrico de bajo o alto voltaje. Tiene piel en la palma y vinil en el reverso.

GUANTE DIELECTRICO DE ALTO Y BAJO VOLTAJE.



E214YB10

E0014R10H

E014BL9H

Guantes aislantes de látex natural a Salcor. Muy flexibles, durables y resistentes que permiten manejar partes pequeñas fácilmente.

GUANTE CONTRA ACIDO



56-450

Guante de hule natural (látex) negro con puño rolando. Ideal para el manejo de ácidos cáusticos. El látex ofrece resistencia a gran variedad de agentes químicos en general. Su largo ofrece protección adicional al antebrazo.

GUANTE DE NYLO CON POLIURETANO

Este guante esta destinado protección de la mano contra riesgos mecánicos (abrasión, corte y desgarr).



GUANTE DE NITRILO REC TOTAL P/CAL



Fabricado de algodón con nitrilo en la palma y el dorso, puño tejido de punto, el interior contiene un agente fungicida Sanitized.

Excelente protección para trabajos ásperos, cortantes y abrasivos.

GUANTE DE ALGON CON NITRILO EXTRA PESADO.

Guante recubierto total de nitrilo extra pesado, soporte interno de algodón, lo cual permite protección excepcional en trabajos con materiales ásperos, cortantes y abrasivos.



51-680 GUANTE ANTICORTE



Nivel 5 de resistencia al corte, excelente protección a procesos de corte y abrasión, cuenta con recubrimiento en palma de nitrilo microporoso, lo que permite el manejo de piezas con grasas aceites. Flexible y muy cómodo.

51-625 GUANTE POLIE C/FIBRA DE VIDRIO



El novedoso tejido es 15 veces más resistente que un hilo del mismo grosor del acero. Puede usarse en industrias de vidrios y cristales, manipulación de herramientas con filo, trabajos de metalurgia



50-500 GUANTE ANTICORTE ACERO INOXIDABLE

Fabricado con los más altos estándares de calidad, protección anti corte tales con cuchillos y sierras eléctricas, así como cuchillos manuales. Ideal para uso en carnicerías, manejo de cuero o industrias papeleras.

Guante Anticorte N5

Hilo hecho a base de polietileno AD y fibra de vidrio que da como resultado un novedoso guante con resistencia al corte nivel 5 . Palma de nitrilo Microporoso para un excelente agarre. Guante cómodo y flexible, resistente a pinchaduras. Lavable



GUANTE JAPONÉS CON PUNTOS DE PVC EN PALMA Y DORSO.

Guante japonés gris con puntos negros de pvc en palma y dorso, lo que permite a este guante tener excelente agarre en seco para la manipulación de objetos de manera más segura.



16-607-GM GUANTE JAPONES GRIS 60 GRM M



Guante tejido de algodón y poliéster, color gris, puño tejido de punto ribeteado. Con gramaje de 60 gramos, especial para trabajos que requieran gran adherencia, excelente agarre en seco para manipular diversas herramientas

51-810 GUANTE NYLON GRIS C/PAL NITRILO



Nylon gris con nitrilo espumado negro, sin costuras con puño tejido de punto ribeteado.

Excelente opción para procesos mecánicos, por su revestimiento de nitrilo espumado este guante es ideal para el manejo de ciertos solventes y aceites.

51-810 GUANTE NYLON GRIS C/PAL NITRILO

Diseñado de nylon blanco, recubierto de poliuretano en palma, ausencia de costuras con puño tejido de punto y ribeteado.





GUANTE DE CARNAZA

Guante tamaño estandar. Ideal para carga de trabajos de soldadura, manipulación de madera, ladrillos, materiales de construcción; son guantes para trabajos multiusos y de uso especial.

GUANTE ARGONERO

Guante tamaño estandar.
Tipo piel res



GUANTE TIPO ELECTRICISTA

Guante electricista piel de res con refuerzo en palma.

GUANTES SOLDADOR



99-814

Guante para soldador en carnaza de res curtida al cromo y doble engrase. Tratado en base de aceites para mayor duración y flexibilidad.

Ideal para trabajos de soldadura, corte, taller mecánico, construcción, entre otros.



Guante soldador azul largo con refuerzo en palma y pulgar, forro interno de fieltro y mezclilla. ,



Protección De los Pies

BOTA DE HULE BLANCA



- Gran durabilidad (resistencia a la abrasión, flexión y desgarre)
- Laboratorios, industria alimentaria, procesamiento de cárnicos y sanitaria.
- Antiderrapante.
- Diseño que impide acumulación de residuos.

BOTA DE HULE NEGRA

Resistente a grasas y productos químicos, detergentes, aceites, ácidos, estiércol, fertilizantes y herbicidas. Cubre gran parte de la pierna evitando penetración de líquidos. Diseñadas para jornadas largas de trabajo.





BOTA INDUSTRIAL PVC

- Fabricadas en PVC 100% Forro textil Gran resistencia a la abrasión, flexión y desgarre Suela antiderrapante, su diseño impide la acumulación de residuos



BOTA SOLDADOR

- Bota antiperforación, antiabrasiones, resistente al calor, ignífuga.

CALZADO TIPO BORCEGUI



Excelente botas de seguridad para la industria. Dialecticos Certificación Tipo III dialéctico por la STPS. 100% piel. Puntera de protección con resistencia hasta 1200 kilos de impacto. Cómodos con tecnología Dri fit.



Protección Del Cuerpo

OVEROL DE GABARDINA C/REFLEJANTE

Overol de gabardina 100% algodón Reflejante en brazos y piernas de 1" con cierre de latón oculto.



OVEROL DE GABARDINA AZUL MARINO

Overol de gabardina 100% algodón, cierre de latón oculto y broches de presión en la parte superior del cierre.



CAMISOLA DE MEZCLILLA C/ REFLEJANTE

Camisa de mezclilla con reflejante, hecha en algodón 100%, manga larga.



CAMISOLA DE GABARDINA

Camisola de gabardina caqui hecha en algodón 100% manga larga.



CHAMARRA TERMOAISLANTE

- Fabricada en tela suave, cómoda y resistente a filtración de agua.
- Confortable forro interior.
- Gorro tipo escafandra ajustable, desmontable con zipper de seguridad.
- Cuello suave y cómodo con forro interno de felpa polar.
- Cierre de seguridad en la parte frontal.



OVEROL TYVEK DESECHABLE DUPONT



Diseño de ajuste cómodo basado en una amplia entrada de usuario. Capucha de ajuste para respirador con elástico alrededor de la abertura de la cara, diseñada para cubrir el cuello y la barbilla y adaptarse alrededor de la máscara de respirador.

BATA DESECHABLE



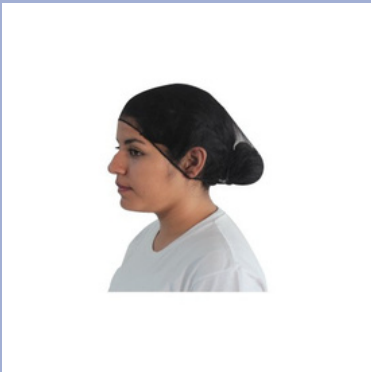
Bata desechable fabricada de tela microporosa, protege contra grasas, polvos, aerosoles y líquidos. Diseñada con manga larga, 2 bolsas frontales y cuello. Ideal para trabajos en laboratorios o donde se requiera proteger la ropa de usuario.



Cofia redonda.



Cofia plisada en color azul y blanco



Cofia de malla negra.





**MANDIL DE
MEZCLILLA**

Mandil de Mezclilla con bolsa. Protege contra chispas, 100% algodón. Elaborado con mezclilla de retaceria



**MANDIL PETO DE
CARNAZA**

Mandil de 100% carnaza de res curtida al cromo doble engrase. Se utiliza para proteger al soldador de las chispas y el calor que genera al acto de soldar.



MANGA DE CARNAZA

Mangas de carnaza de res curtida al cromo doble engrase. Se utiliza para proteger al soldador de las chispas y el calor que genera al acto de soldar.

CUBRE ZAPATOS



- Fabricado en tela no tejida de polipropileno con costuras reforzadas
- Cuenta con un ajuste tipo elástico para una mayor sujeción al zapato
- Diseño ambidiestro
- Resistente a salpicaduras y polvos

CUBRE ZAPATOS DESECHABLE

Ideales para cubrir cualquier tipo de bota y zapato y evitar que la suciedad y contaminantes que nuestro calzado adquiere al estar en la calle contamine espacios limpios.





MANGAS DE MEZCLILLA

Manga diseñada en algodón 100%, con elástico en ambos extremos para mejor protección. Excelente opción para trabajos donde haya proyección de partículas calientes o cortantes.



CAPUCHA PARA SOLDADOR

Diseñada para proteger el cuello, la cabeza y hombros de chispas y partículas que puedan desprenderse al momento de soldar. Está sólidamente cosida en mezclilla de alta densidad de algodón y resistente a la radiación UV o infrarrojo



MUÑEQUERA

Esta muñequera está fabricada con elástico negro de alta calidad y cuenta con cierre de gacho y felpa, con una correa sencilla que facilita su uso



CARETA PARA SOLDADOR

Fabricada en polipropileno de alto impacto, ventanilla móvil para lente intercambiable y suspensión de ajuste por intervalos (tipo matraca)



IMPERMEABLE DOS PIEZAS

Conjunto de chaqueta con pantalón el cual cuenta con tirantes, botones plasticos, buena opción para trabajos al aire libre o trabajos con presencia de líquidos. Con y sin reflejante.



I-6006 IMPERMEABLE

Impermeable de gabardina en color naranja con reflejantes.



IMPERMEABLE PARA MOTOCICLISTA

Impermeable 2 piezas con Reflejante -
Chamarra y Pantalón

IMPERMEABLE TIPO GABARDINA

Diseño tipo abrigo larga con capucha incluida, ajustable con cordón, broches para cierre en plástico, excelente impermeabilidad, cuenta con ventilación en axilas y espalda.



IMPERMEABLE TIPO PONCHO

Impermeable I-4040 , en forma de capa con capucha ajustable con cordón, broches de presión en plástico para evitar la oxidación, ventilación en axilas y espalda, ideal para trabajos en intemperie.





MANDIL DE PVC BLANCO

Elaborado en tela 100% PVC color blanco. Con tirantes de cinta de lino color blanco de 3/4" de ancho. Con refuerzos plásticos de PVC, de alta resistencia.

MANDIL SATINADO TRASLUCIDO

Diseñado para proteger al usuario contra líquidos y agentes externos contaminantes.



OVEROL CONTRA ACIDOS

Traje contra ácidos impermeable verde retardante a la flama.



FAJA LUMBAR

- Gran comodidad y soporte en la zona lumbar.
- Fabricada con tirantes elásticos.
- Aplican una presión intra-abdominal que ayuda al esfuerzo del levantamiento de objetos.

FAJA LUMBAR CON CINTURÓN

Ayuda a corregir la postura del usuario para prevenir lesiones en la zona lumbar y brindar mayor confort en largas jornadas, estando de pie o en actividades de carga y descarga.



FAJA TIPO PECISTA



FAJA TIPO PECISTA DE CUERO

Para uso industrial, fomenta las técnicas de levantamiento correctas y reduce la posibilidad de lesiones en espalda, abdomen y región lumbar.



Protección contra fuego

TRAJE CONTRA INCENDIO



El traje para protección para Brigadas Contra Fuego Incipiente. Manufacturado bajo el Sistema de Gestión de calidad ISO 9001:2015, este equipo está diseñado y recomendado para ser usado por brigadistas o cuadrillas industriales de bomberos voluntarios.

CASCO CONTRA INCENDIO



Casco amarillo con medio casco de eversión consiste en una cubierta, una capa acolchada, una capa cómoda, un dispositivo de uso y una máscara.

BOTAS CONTRA INCENDIO



Botas protectoras contra incendios están protegidas del uso externo mediante el uso de ciertos materiales especiales con, suela de diente de sierra, suela de textura de diente de sierra, resistencia al desgaste antideslizante, mayor agarre.

GUANTE CONTRA INCENDIO



Esta construido con carnaza curtida resistente a la llama, que gracias a su tratamiento le aporta bastante suavidad al tacto y evita el endurecimiento, factor que usualmente presentan los guantes que no están tratados con este procedimiento.

MONJA CONTRA INCENDIO



Monja para bomberos con cumplimiento del estándar de la norma NFPA 1971-2018 y UL. Proporcionan un confort, protección y valor inigualable.



**PALA Y PICO CONTRA
INCENDIO**



**MANGUERA CONTRA
INCENDIO**

**COPLES CONTRA
INCENDIO**



CHIFLONES





GABINETES
PARA TRAJES



GABINETES
PARA
HIDRATANTES



EXTINTORES





Protección contra caídas

ARNES CUERPO COMPLETO



Con cinturón



Sin cinturón

- Diseñado para proteger contra caídas, ascenso y descenso.
- Banda con bordes absorbentes.
- Cuenta con 2 anillos "D", 1 en espalda (deslizable) y 1 en pecho.
- 5 puntos de ajuste, 2 en piernas, 2 en torso y 1 en pecho.

KIT DE CAIDA



KIT contra caídas y posicionamiento que incluye:

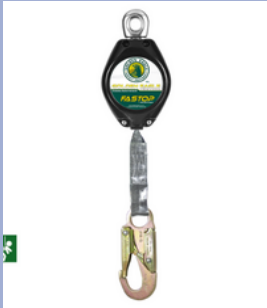
- 1.- Mochila porta equipo
- 2.- Amortiguador de impacto SAW-18
- 3.- Punto fijo PF-00-09
- 4.- Cable de posicionamiento LR300-18
- 5.- Arnés PC100K-P2

KIT DE POSICIONAMIENTO



KIKIT contra caídas y posicionamiento que incluye:

- 1.- Mochila porta equipo
- 2.- Amortiguador de impacto SAW-18
- 3.- Punto fijo PF-00-09
- 4.- Cable de posicionamiento LR300-18
- 5.- Arnés PC100K-P1



RETRACTIL

Diseñadas para reducir la distancia de caída libre y la fuerza de detención. Ofrecen libertad de movimiento ascendente y descendente.



LINEA DE VIDA DE ACERO

Amortiguador de cable galvanizado trenzado de 1/4" (6.4mm) de diámetro con cubierta plástica. Ganchos de acero con mecanismo de doble seguro. Tipo doble pierna con ganchos grandes.



AMORTIGUADOR DE IMPACTO

Los Amortiguadores de Impacto forman parte integral de un sistema básico para detención de caídas. Junto con el arnés de cuerpo completo y el dispositivo de anclaje.



LINEA DE VIDA

Línea de vida elaborada de poliamida de 14mm y 2 mosquetones de acero de aleación de aluminio

CAMILLA DE RESCATE



Camilla de alta resistencia en plástico, para rescates en espacios confinados, edificios, etc.

Brinda protección y seguridad para el traslado del paciente.

Incluye:

- Camilla de Poliolefina
- Cuerda de Nylon
- Correas de elevación
- Cintas de fijación
- Eslingas de anclaje
- Carabineros de acero
- Maleta de transporte



SEÑALIZACIÓN



CHALECO DE MALLA

Chaleco de malla con reflejante de alta visibilidad. Tambien en color amarillo

SOMBRERO TIPO CAZADOR



Sombrero tipo cazador, con reflejante en la parte superior.

GORRA CUBRE NUCA



Gorra cubre nuca, con reflejante en la parte inferior.



CHALECO DE GABARDINA C/ REFLEJANTE

Chaleco de gabardina con reflejante, cierre y bolsas. Varios colores

CHALECO DE ALTA VISIBILIDAD C/REFLEJANTE

Chaleco de alta visibilidad c/reflejante, tambien con cierre. Colores naranja y amarillo



Abastecedora Industrial M&M



**TRAFITAMBOS
C/REFLEJANTE**



**CONOS CON
REFLEJANTE**



**POSTE
DELIMITADOR**



**BOYAS
METALICAS**



**BARRA
VIAL**



**MAYAS
PLASTICAS**



**BANDERIN
DE MALLA**



**BANDERIN DE
TRACTO CAMIÓN**



**CINTAS
BARRICADAS**



LAMPARA
DE DESTELLO



TRIANGULO
DE VIALIDAD



TOPES DE
ESTACIONAMIENTO





EQUIPOS ESPECIALES

Equipo de Respiración Autónoma G1



El equipo de respiración autónomo más cómodo, optimizado, equilibrado, configurable y adaptable que hayamos creado. El equipo de respiración autónomo G1 de MSA es el único del mercado que ofrece personalización del arnés para garantizar comodidad y equilibrio

TRIPIE KM-SA17



Tripié de rescate para espacios confinados. Diseñado para brindar acceso, evacuación, rescate y detención de caída en Espacios confinados cumpliendo con OSHA y STPS-0033-STPS-2015.

Consta de un tripié con patas telescópicas fabricado en aluminio de alta resistencia, una línea de vida autoretráctil de cable de acero de 30.4 mts (100 ft) y malacate.

VENTAJAS:

Robusto

Ligero Fácil de armar

Fácil de usar

